

# TRAMWAY CHÂTILLON <> VIROFLAY T6



## INFOTRAM

VIROFLAY – RIVE GAUCHE ET RIVE DROITE

DÉCEMBRE 2011 À FÉVRIER 2012

DÉMARRAGE DES TRAVAUX DE CONSTRUCTION  
DES STATIONS SOUTERRAINES

Versailles, le 6 décembre 2011

Madame, Monsieur,

Le chantier de la nouvelle ligne de tramway Châtillon – Viroflay franchit aujourd'hui une nouvelle étape importante dans les Yvelines. Après plusieurs mois de travaux préparatoires de déviation des réseaux urbains au niveau des places Koenig et Stalingrad à Viroflay, la construction proprement dite des stations souterraines démarre mi décembre.

Ce chantier d'envergure et d'une grande technicité va être réalisé en maintenant la circulation sur les axes principaux, ainsi que les accès riverains, aux commerces et aux gares. Les cheminements piétons et les déviations temporaires seront balisés et sécurisés par une signalétique adaptée.

Pour vous accompagner tout au long des travaux qui vont générer des modifications de votre environnement quotidien et dans vos déplacements, une information spécifique et régulière sera assurée via, notamment, les lettres Infotram, le site internet et les agents de proximité.

La 1<sup>ère</sup> phase des travaux des stations Viroflay – Rive Gauche et Rive Droite, qui démarre mi décembre, va durer environ 3 mois. À partir de début janvier, des changements dans vos déplacements sont à prévoir aux abords des places Koenig et Stalingrad.

Ces modifications vous sont présentées dans cette lettre.

Nous vous tiendrons informés de chaque nouvelle phase de travaux qui modifierait le dispositif en cours.

Nous vous remercions de votre compréhension et vous assurons que tout sera mis en œuvre pour minimiser la gêne occasionnée.

L'ÉQUIPE DU T6

contact : [infotram@tramway-chatillon-viroflay.fr](mailto:infotram@tramway-chatillon-viroflay.fr)

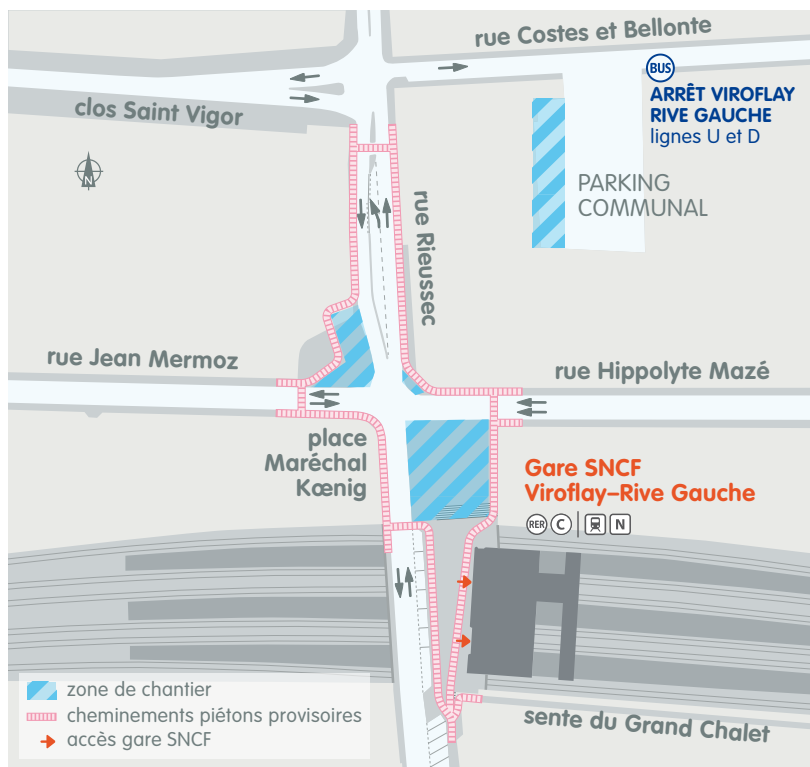


# VIROFLAY-RIVE GAUCHE

## ORGANISATION DES TRAVAUX

### DÉCEMBRE 2011 / FÉVRIER 2012

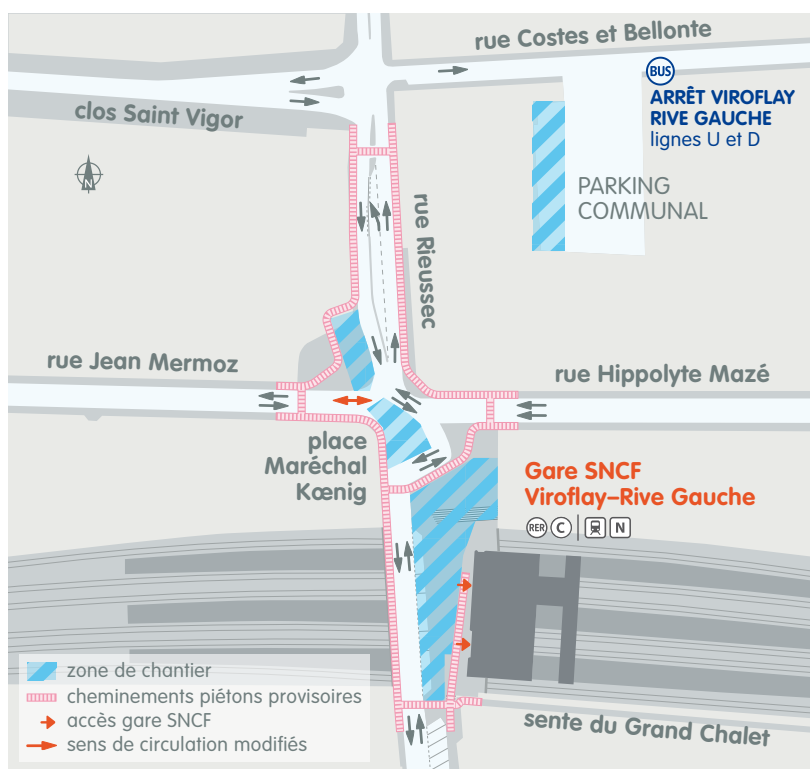
Pendant cette phase, les entreprises vont installer leurs matériels puis démarrer la réalisation des parois moulées de la future station.



### MODIFICATIONS DE CIRCULATION

#### DÉCEMBRE 2011

- Les traversées piétonnes sont légèrement modifiées.
- L'arrêt de bus « Viroflay – Rive Gauche » desservi par les lignes U et D est maintenu rue Costes et Bellonte au niveau du parking communal pendant toute la durée du chantier.



#### JANVIER / FÉVRIER 2012

- L'accès piétons à la gare SNCF s'effectue uniquement au niveau du pont Rieussec, du côté du Village.

# VIROFLAY-RIVE DROITE

## ORGANISATION DES TRAVAUX

### JANVIER / FÉVRIER 2012

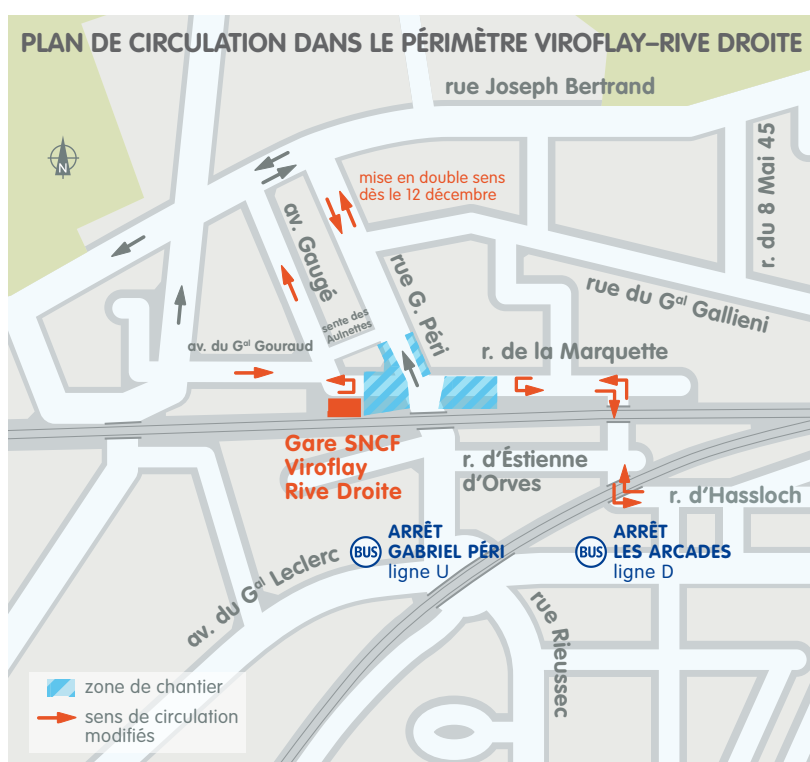
Pendant cette phase les entreprises vont installer leurs matériels et procéder au dégagement des espaces nécessaires à la construction des parois moulées de la station.



#### MODIFICATIONS DE CIRCULATION

#### JANVIER / FÉVRIER 2012

- L'accès piétons à la gare SNCF s'effectue soit par la rue Gouraud, soit par la rampe d'accès située au niveau de l'impasse Dupin.
- La desserte de la ligne de bus U est modifiée. L'arrêt « Viroflay – Rive Droite » est déplacé à l'arrêt « Gabriel Péri » avenue du Général Leclerc et l'arrêt « Zone d'Activité » est supprimé. La ligne est déviée par l'avenue du Général Leclerc, la rue Pierre Édouard, puis, sur Versailles, par les rues de l'École des Postes et Saint-Symphorien.

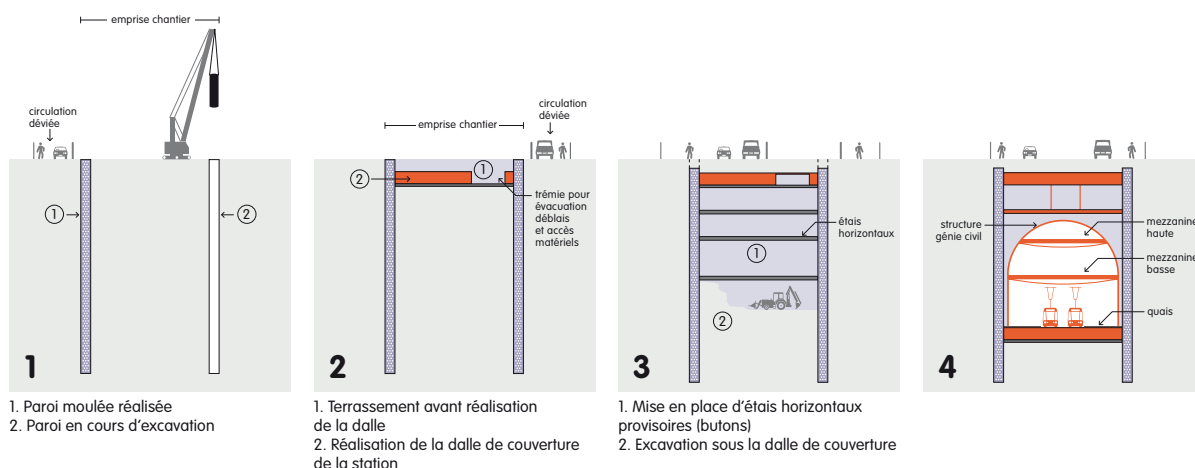


- Les rues Gouraud et de la Marquette sont mises en impasse depuis la place Stalingrad. Le plan de circulation automobile est modifié autour de la gare pour permettre une continuité des déplacements.

**Pendant les travaux tous vos commerces restent ouverts et accessibles.**

# POINTS DE RÉPÈRES SUR LA CONSTRUCTION DES STATIONS

## LES MÉTHODES DE CONSTRUCTION



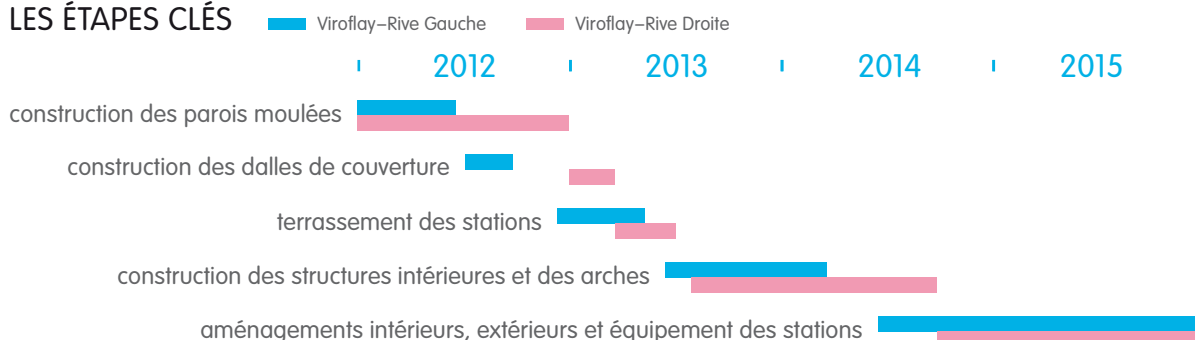
**Les parois moulées formant le périmètre des stations sont réalisées en premier** en plusieurs phases successives, pour limiter les perturbations en surface (schéma n°1). Une dalle de couverture est ensuite réalisée à quelques mètres de profondeur, à l'appui des parois (schéma n°2).

**Le creusement des stations** est ensuite opéré (en « taupe ») sous la dalle de couverture (schéma n°3), ce qui permet de rétablir la circulation en surface.

Une emprise limitée est conservée pour évacuer les déblais par une ouverture aménagée dans la dalle de couverture.

**Les travaux d'aménagement des stations** (mezzanine, ascenseur, escalier...) sont réalisés après la mise en place des arches (schéma n°4). Ils sont suivis par les travaux d'équipements de station (pose du mobilier...), et par les aménagements de surface définitifs (voirie et plantations).

## LES ÉTAPES CLÉS



## COMMENT VOUS INFORMER SUR LES TRAVAUX ?

- **Les lettres infotram** vous informent sur l'organisation générale des travaux et leurs incidences sur la vie locale et vos déplacements.
- **2 agents de proximité** vous accueillent et vous renseignent sur le projet et les travaux les mercredis matin et chaque 1<sup>er</sup> samedi du mois **au point Infotram situé à La Forge (89 avenue du Général Leclerc)**
- Le site internet : [www.tramway-chatillon-viroflay.fr](http://www.tramway-chatillon-viroflay.fr) héberge toute l'information sur le projet et les travaux en cours
- **La newsalerte** permet de recevoir en temps réel les informations travaux publiées sur le site internet (inscription libre sur le site internet)
- Une adresse e-mail : [infotram@tramway-chatillon-viroflay.fr](mailto:infotram@tramway-chatillon-viroflay.fr) est à votre disposition pour poser vos questions
- **Le journal VUDUTRAM** fait le point tous les 4 mois environ sur l'actualité du projet et du chantier.